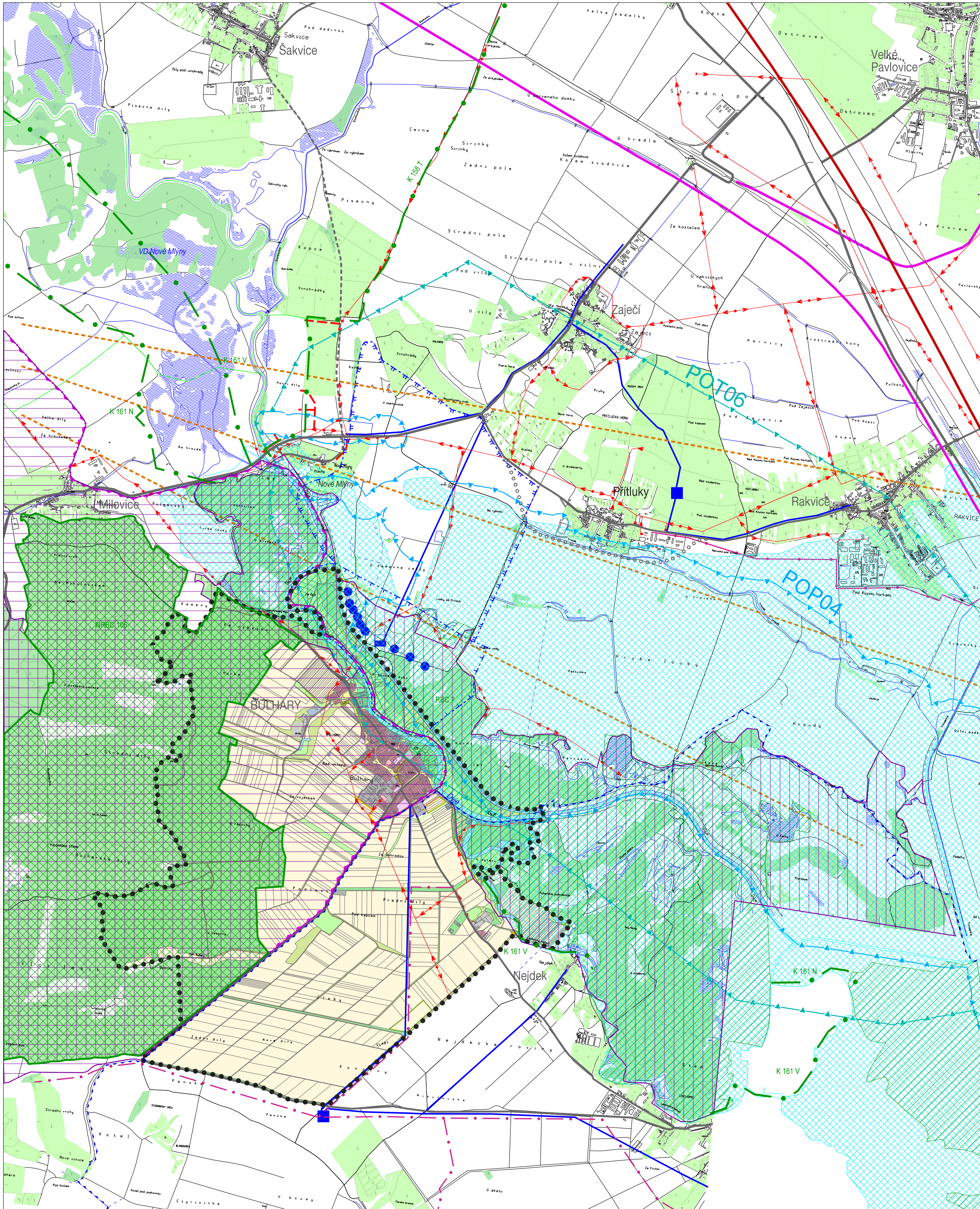


ZMĚNA Č. 1 ÚZEMNÍHO PLÁNU BULHARY



DOPRAVNÍ A TECHNICKÁ INFRASTRUKTURA		
STAV	NAVRH	ÚZEMNÍ REZERVY
		železnice
		dálnice D2
		silnice II. třídy
		silnice III. třídy
		vodovod - přírodní řád
		vodojem
		čerpací stanice
		vodní zdroj
		vysokotlaký plynovod VTL
		vedení el. energie VN
		radioreléový paprsek
		opatření společná na vodních tocích Dyje a Kyjovka (POP04)
		poblží Přitluky (POT06)
LIMITY VYUŽITÍ ÚZEMÍ		
		ochranné pásmo vodního zdroje 2. stupně - vnitřní
		ochranné pásmo vodního zdroje 2. stupně - vnější
		záplavové území
		CHKO Pálava
		Natura 2000 - stanoviště
		Natura 2000 - ptačí oblast Pálava
		Leonicko vattický areál
ÚZEMNÍ SYSTÉM EKOLOGICKÉ STABILITY		
		osa nadregionálního biokoridoru
		nadregionální biocentrum
		regionální biocentrum

HRANICE		
STABILIZOVANÉ PLOCHY	PLOCHY ZMĚN	ÚZEMNÍ REZERVY
		hranice katastrálního území
PLOCHY S ROZDÍLNÝM ZPŮSOBEM VYUŽITÍ		
		plochy bydlení - hromadné
		plochy rekreace
		plochy občanského vybavení
		plochy smíšené obytné
		plochy smíšené výrobní
		plochy výroby a skladování
		plochy vodní a vodo hospodářské
		plochy zemědělské
		plochy přírodní
		plochy lesní
		plochy krajinné zeleně
		plochy smíšené nezastavěného území

ŠIRŠÍ VZTAHY

BULHARY - ZMĚNA Č.1 - výsledný návrh	
EVIDENČNÍ ČÍSLO :	216 - 001 - 711
ZHOTOVITEL :	URBANISTICKÉ STŘEDISKO BRNO, SPOL. S R. O.
PROJEKTANTI :	ING. ARCH. E. NAVRÁTIL ING. P. VESELÝ, MGR. M. NOVOTNÝ H. BRYCHTOVÁ
GRAF. PRÁCE :	
POŘIZOVATEL :	MĚSTSKÝ ÚŘAD BŘECLAV
MĚŘÍTKO :	1:25 000
DATUM :	ČERVEN 2023



USB